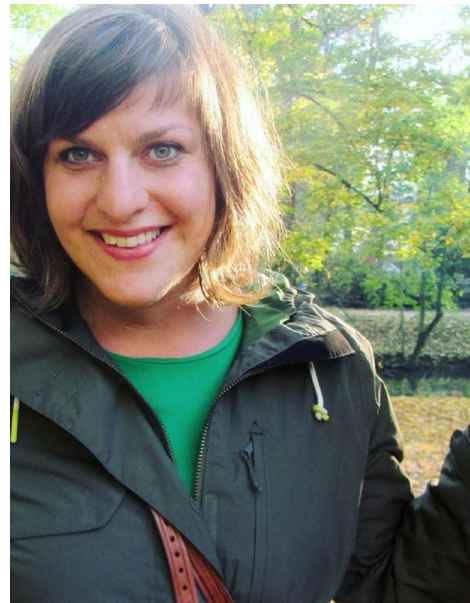


# NELLEKE KRUIJMER

Begeleider IZB  
Woont in Rotterdam  
n.kruijmer@izb.nl



## MOTIVATIE OM PIONIERSPLEKKEN TE BEGELEIDEN

De vraag hoe een geloofsgemeenschap er op een bepaalde plek of in een bepaalde subcultuur kan uitzien, fascineert me. Mijn verlangen is dat er in elk dorp en elke stad in Nederland levende geloofsgemeenschappen zijn of ontstaan waar het geloof beleefd wordt, mensen warm welkom worden geheten, en de omgeving positief beïnvloed wordt. Als pionierbegeleider wil ik me inzetten om pioniersplekken tot bloei te doen komen.

## ACHTERGROND EN WERKERVARING

Van 2011-2018 heb ik voor IFES (International Fellowship of Evangelical Students) in Tsjechië gewerkt. Ik hielp daar studentengroepen te pionieren of verder ontwikkelen. Ik coachte studentenleiders en –teams in het opzetten van en leiding geven aan missionaire geloofsgemeenschappen van studenten in de context van hun stad of campus. Ik heb de vreugden en uitdagingen van pionieren zelf aan den lijve ondervonden, en mocht anderen er ook in begeleiden. Nu terug in Nederland maak ik deel uit van een multiculturele pioniersplek in Rotterdam-West.

## KERKELIJKE LIGGING EN AFFINITEITEN

Door mijn betrokkenheid bij de IZB heb ik veel contact met kerkplekken die het gereformeerde belijden als belangrijke inspiratiebron zien. Voor mij geldt dat ook. Via IFES ben ik gewend aan interkerkelijk samenwerken met een evangelicale focus. Verder leer ik graag vanuit de breedte van de kerk, en vind ik het belangrijk om vanuit het “Koninkrijksdenken” verbinding te zoeken, en Gods koninkrijk gestalte te geven.

## WOONPLAATS EN WERKGEBIED

Ik werk op kantoor in Amersfoort, en woon in Rotterdam.